

CAMPANAS HIGH POWER LED

CARACTERÍSTICAS:

Fuente de luz:	SMD LED
Medidas:	·(60W) 450mm x Ø500mm ·(70W) 470mm x Ø500mm ·(80W) 490mm x Ø500mm ·(90W) 510mm x Ø500mm ·(150W) 590mm x Ø475mm ·(220W)600mm x Ø775mm ·(80/120W)
Material:	Aluminio
Potencia:	60W/70W/80W/90W/ 150W/220W/80W/120W
Vida útil:	>50000 horas
Ángulo:	120°
CRI:	80Ra
Rango de tensión:	AC85-265V



Campanas high power LED con una amplia variedad de altas potencias. Dispone de una vida útil de más de 50.000h. Su carcasa exterior de aluminio permite que se disipe mejor el calor.



APLICACIONES:

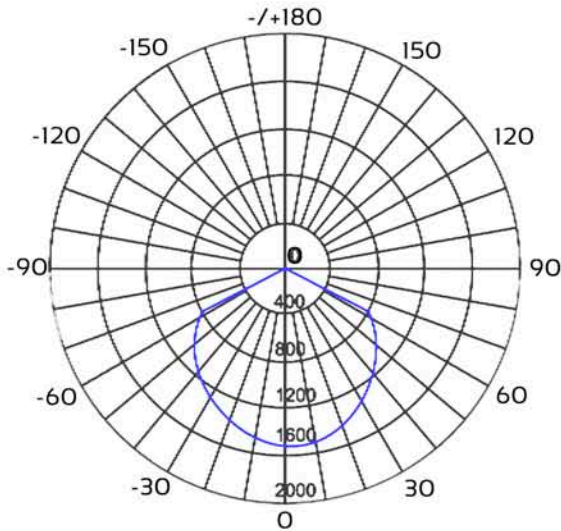
- Iluminación de hoteles
- Iluminación de restaurantes
- Iluminación de supermercados
- Iluminación de interior en general
- Iluminación de comunidades de vecinos
- Iluminación de tiendas, locales comerciales



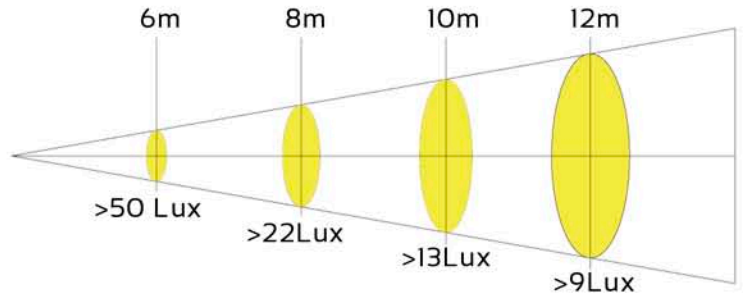
Instalación de campanas high power LED (90W) en la tienda IT Style en Triana (Gran Canaria)

CAMPANAS HIGH POWER LED

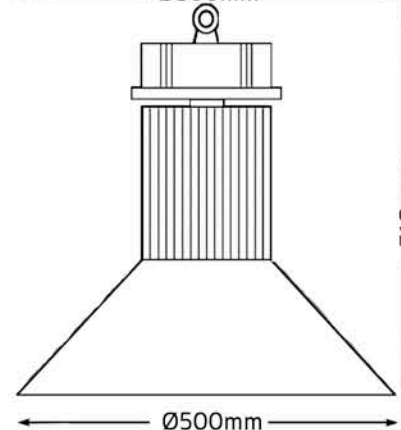
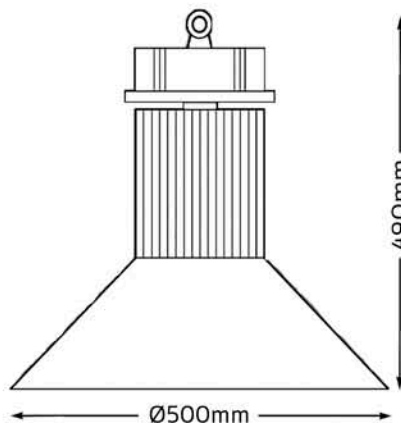
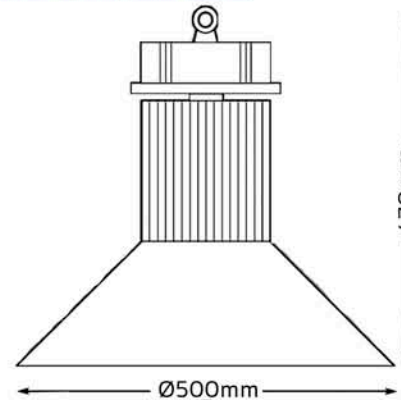
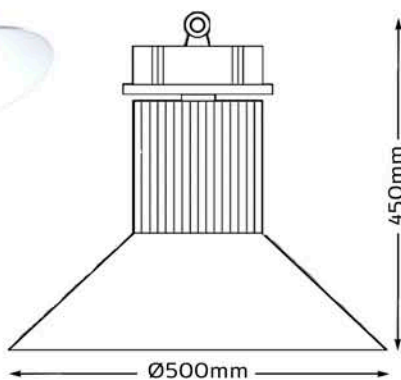
DIAGRAMA FOTOMÉTRICO:



ILUMINANCIA:



DIMENSIONES 60W/70W/80W/90W :



TEMPERATURA Y FLUJO LUMINOSO

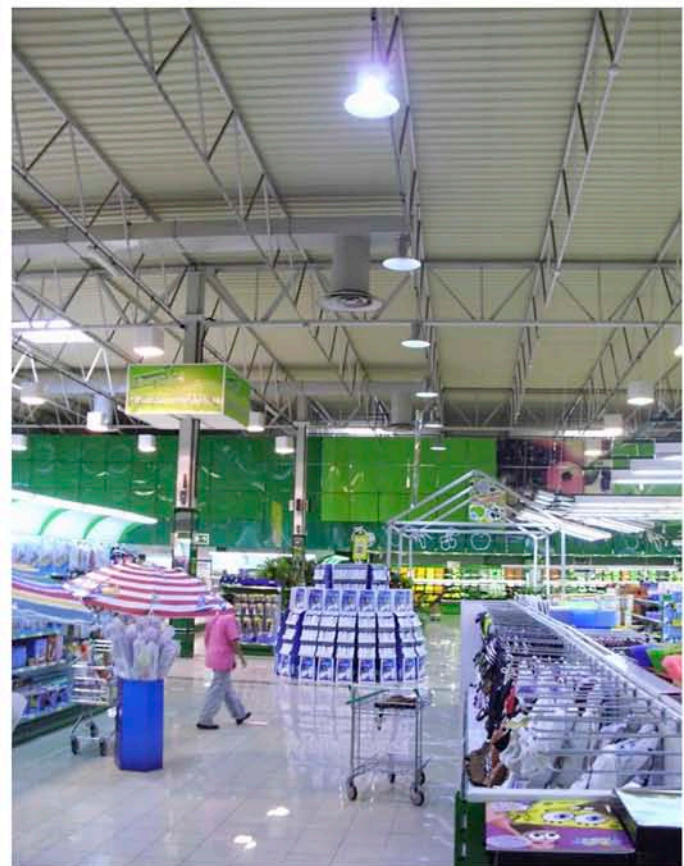
COLOR	POTENCIA	TEMPERATURA (K)	FLUJO LUMINOSO (Lm)
Cool white	60/70/80/90	5800-6300	1080
Neutral white	60/70/80/90	3900-4200	970
Warm white	60/70/80/90	2800-3200	860

TEMPERATURA Y FLUJO LUMINOSO

(W)	TEMPERATURA(K)	FLUJO LUMINOSO (Lm)
80W	2700-6500	6400
120W	2700-6500	8000

COLOR Y FLUJO LUMINOSO CONFORME A LA POTENCIA:

COLOR	150W	220W
Cool white	9000	27000
Neutral white	7200	22500
Warm white	4500	18000



Instalación de Campanas High Power Led en el supermercado Hipertrébol Jesumán, en Sta. Cruz de Tenerife.