

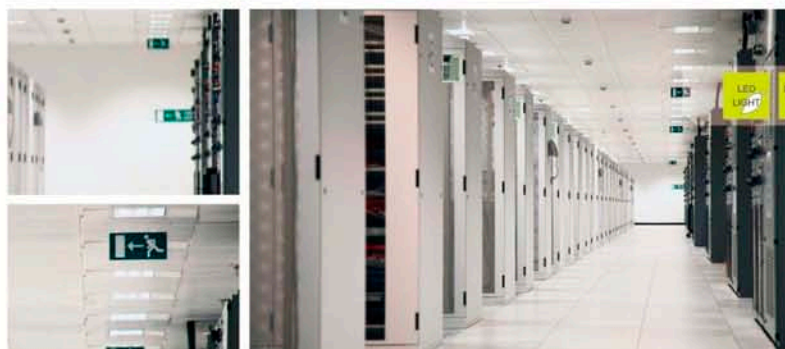
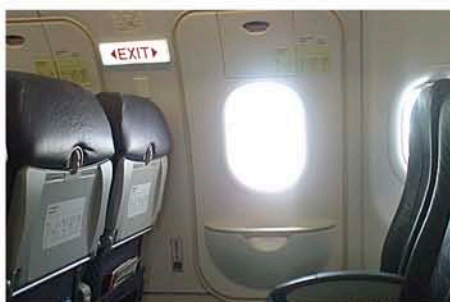
**CARACTERÍSTICAS:**

- Fuente de luz:** SMD LED
- Cantidad de LED:** 144/288
- Medidas:**
  - (10W) 603mm x Ø30mm
  - (18W) 1213mm x Ø30mm
  - (22W) 1513mm x Ø30mm
- Materiales:** Aluminio
- Potencia:** 10W/18W/22W
- Vida útil:** >50000 horas
- Ángulo:** 140°
- Distancia del sensor:** 6m/90°-120°
- CRI:** >75Ra(white) >80Ra(warm white)
- Rango de tensión:** AC85-265V



**APLICACIONES:**

- Iluminación de hoteles
- Iluminación de hospitales
- Iluminación de fábricas, oficinas
- Iluminación de naves industriales
- Iluminación de colegios y centros educativos
- Iluminación en lugares donde se necesita ahorro energético y alto CRI



Los tubos de emergencia tienen hasta un 60% de ahorro energético. Diseñado con un circuito especial en el que cada uno de los LED trabaja por separado, evitando así que un solo LED influya en el problema. Pueden trabajar con voltaje inestable. Dispone de una buena calidad de luz y buena disipación del calor.

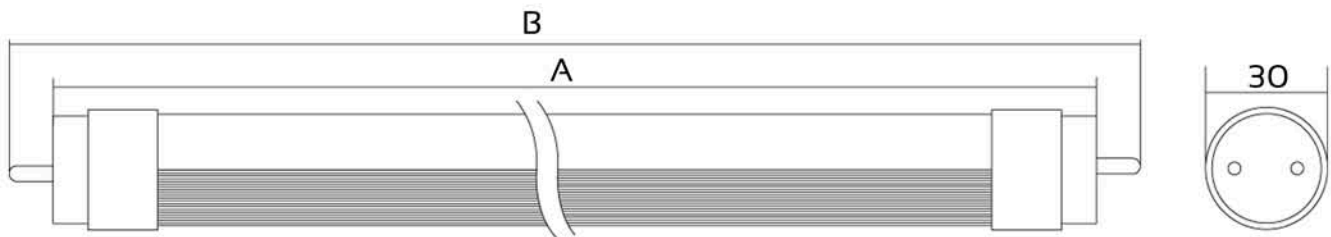


KIT EMERGENCIAS RTEM

**TEMPERATURA Y FLUJO LUMINOSO**

(W)	COLOR	TEMPERATURA (K)	FLUJO LUMINOSO (Lm)
10	Cool white	5800-6500	800
18	Neutral white	3800-4300	1500
22	Warm white	2800-3300	1760

**DIMENSIONES:**



(W)	10	18	22
A	587	1198	1498
B	602	1213	1513

**ILUMINANCIA 10W, 18W, 22W:**

