



# La empresa canaria instala TECNOLOGÍA LED en sus superficies comerciales

Jesuman S.A. se posiciona como empresa pionera en eficiencia energética y respeto medioambiental



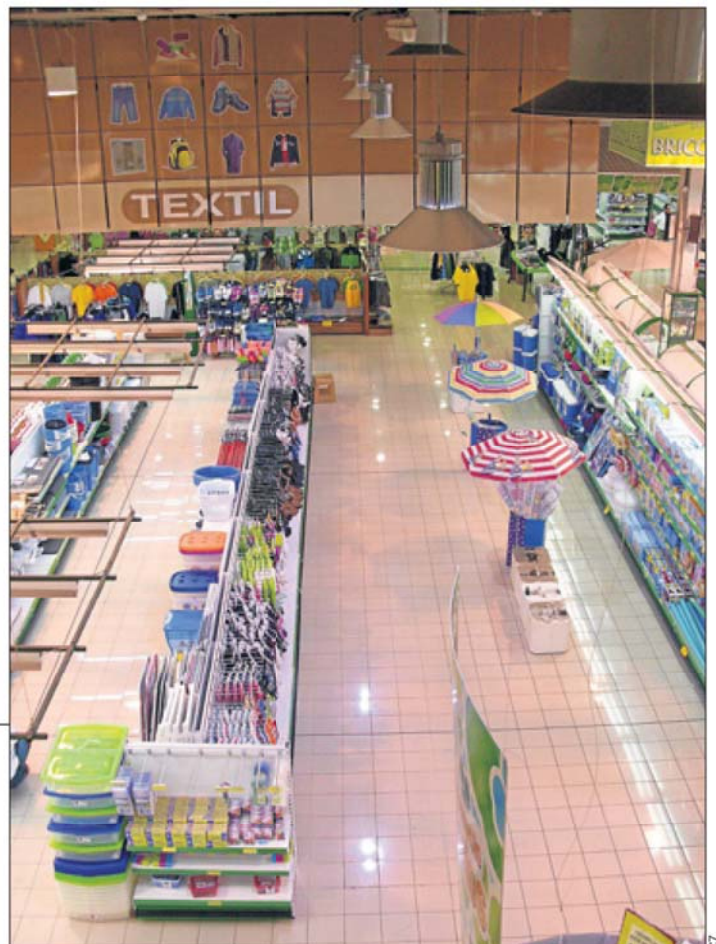
CANARIAS7 / LAS PALMAS DE GRAN CANARIA

En Comercial Jesuman S.A., Propietario entre otras de las marcas Hipertrébol y Alteza, con más de 80 establecimientos (Hipermercados y Supermercados) en diferentes islas de la Provincia de Santa Cruz, ha lanzado una apuesta decidida por la eficiencia energética y el respeto al medio ambiente. Hablamos de la implantación de Tecnología LED en la iluminación de sus superficies comerciales.

Sin duda, Jesuman S.A. se ha posicionado como una empresa innovadora y responsable con su entorno, trabajadores y clientes. Hoy día, en el contexto socioeconómico actual, es básico para mejorar nuestro tejido productivo que las empresas apuesten por iniciativas que combinen la calidad, la innovación, el ahorro, la eficiencia, la responsabilidad y la perspectiva medioam-

biental. Las energías limpias y renovables, así como las tecnologías que combinan la ecología con la eficiencia, representan un salto cualitativo y cuantitativo en el marco económico nacional. Especialmente en Canarias, un territorio frágil con una elevada dependencia energética y un déficit innovador en su sector industrial, apostar invirtiendo en iniciativas como la de Jesumán S.A. y la Tecnología LED supone un valioso ejemplo a seguir para todo el conjunto de la economía regional

**EL PAPEL DE ROSCHI TECHNOLOGY.** Jesuman S.A. ha contado con los servicios de Roschi Technology, S.L., una empresa especializada en Eficiencia Energética a través de Tecnología LED, avalada por la experiencia de su delegación en Alemania con la que trabaja en la fabricación, distribución y comercialización de sus propios productos. Opera en tres continentes, ofreciendo un producto de fabricación propia, directamente del productor al consumidor, garantizando calidad y eficiencia. A través de diferentes modalidades y materiales, ofrece un amplio universo de posibilidades que se adaptan a las necesidades concretas de cada cliente. Puede visitar su catálogo virtual en la web [www.roschi.es](http://www.roschi.es).



Acciones. Instalaciones de la empresa tinerfeña Jesuman iluminadas por el sistema LED.

## Eficiencia energética con tecnología LED

La iluminación con tecnología LED representa no sólo un ahorro enorme desde el punto de vista económico para la empresa, sino una reducción notable del consumo energético y la no emisión de mercurio, CO2 ni otros contaminantes. A la vez, supone un avance en el ámbito de la salud

para trabajadores y clientes, ya que este tipo de productos tienden a imitar la luz natural, no emiten calor ni desarrollan el parpadeo dañino para la vista de los materiales convencionales. En diversas localidades como Santa Cruz, Candelaria, Los Cristianos, La Matanza o Puerto de la Cruz entre otras, en sus

establecimientos Hipertrébol y Alteza ha acometido una serie de medidas de renovación energética que han supuesto, un ahorro medio del consumo en la facturación del 65 %, así como una reducción drástica de emisión de toneladas de CO2 a la atmósfera en la misma proporción.